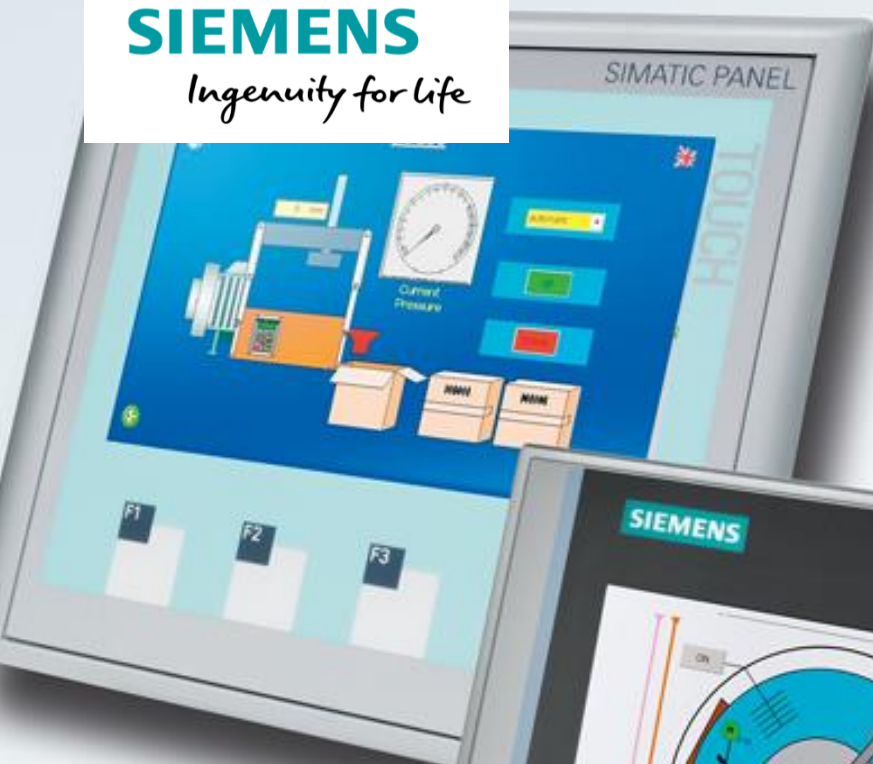


SIEMENS

Ingenuity for life



SIMATIC

マイグレーションサービス

HMIアップグレードパッケージ

www.siemens.com/jp

HMI アップグレードパッケージ

移行前の HMI

アップグレード後推奨機種

タッチパネル



TP 177B 4"



KTP400 COMFORT



TP/MP 177B 6"



TP700 COMFORT



TP 277 6"



TP700 COMFORT



MP 277 8" Touch



TP900 COMFORT



MP 277 10" Touch



TP1200 COMFORT



MP 377 12" Touch



TP1500 COMFORT



MP 377 15" Touch



TP1900 COMFORT

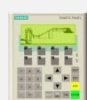


MP 377 19" Touch



TP2200 COMFORT

キーパネル



OP 77B



KP400 COMFORT



OP 177B 6"



KP700 COMFORT



OP 277 6"



KP700 COMFORT



MP 277 8" Key



KP900 COMFORT



MP 277 10" Key



KP1200 COMFORT



MP 377 12" Key



KP1500 COMFORT

取り付け寸法互換性



取り付けカットアウト変更要

取り付けカットアウト変更要

取り付けカットアウト変更要

取り付けカットアウト変更要

取り付けカットアウト変更要



取り付けカットアウト変更要



取り付けカットアウト変更要

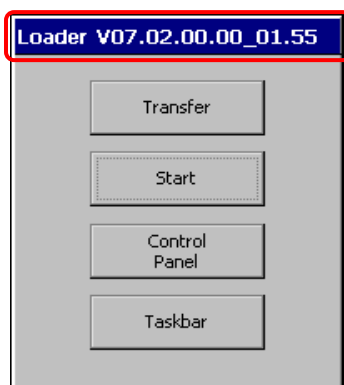


HMI アップグレード

- 従来 HMI の更新(マイグレーション)はソースデータを必要としておりましたが、ProSave などでもアップロードしたデータからも実施可能となりました(WinCC flexible で作画されていること)
- お客様、または弊社、もしくは弊社パートナーで HMI からアップロードを実施して、ドイツ シーメンスにて後継へのデータ変換を行います。
- 一部ドイツから返還データ受領後、国内での調整が必要になることがあります。
- 日本語を含むデータの変換はできません。
- WinCC flexible や ProTool のソースデータをお持ちの場合は、別途相談ください。国内での変換が可能です。

HMI アップグレードパッケージ対象機種

前ページに記載の機種で、WinCC flexible 2008 で作画、ダウンロードされていることが条件です。TIA Portal WinCC で作画されている場合、他の機種は対象外となります。



B7.x.x.xx, V07.x.x.xx, V01.x.x.xx の記載が WinCC flexible で作画、ダウンロードされています。

※ WinCC flexible で作画されている機種でも TP177 Micro(S7-200 専用機種)は対象外

受注、納品までの主な流れ



HMI のバックアップ作成



ProSave(無償ツール)を使用して HMI データのバックアップ作成

無償ツール: ProSave を使用してアップロードします。

(<https://support.industry.siemens.com/cs/jp/ja/view/10347815/en> ダウンロードには登録が必要です)

弊社及び弊社サービスパートナーで有償にてバックアップ作業を承ります。

HMI マイグレーション準備

- HMI 画面の撮影をして、どの機能が必要か指示、コメントをいれていただきます(コンバージョンが 100%できない場合の対策)
- パスワード、レシピ使用時には、事前に外部メモリへエクスポートしてください。エクスポートされていない場合は、それらのデータは移行できません。
- HMI の取り付け穴の寸法が変わる場合がございます。盤加工はお客様での実施をお願いします。
- 基本取り付けサイズが大きくなりますが、小さいサイズへの変更も承りますので、ご相談ください。
- バックアップファイルを弊社代理店、パートナー経由等でシーメンス株式会社へ送付します。

マイグレーション可否と御見積

- ドイツにてマイグレーションの可否判定、マイグレーションの変換率を確認し、追加作業工数を含め見積作成いたします。
- 内容をご確認の上、発注ください。

作業の実施

- 作業実施後、現地取り付け、更新内容確認いただき、終了となります。

HMI 更新の最短距離



ご使用中のオートメーションシステムを変更することにはユーザ様は消極的です。しかし、古いテクノロジーをそのまま使用することは重大なリスクを伴います。長期にわたって競争力を維持するためには、機械やプラントを常に最新のシステムに適応させる必要があります。

既存の機械や工場の古いコンポーネントを徐々に移行しやすくするために、シーメンスでは SIMATIC マイグレーションサービスのひとつとして、HMI アップグレードも提供しています。

ユーザの利点

- ダウンタイムリスクの最小化
- 明るく、高コントラストの画面
- バッテリレスでも電源オフのデータ保護
- 更新後、即時使用可能
- スペアパーツ供給期間の延長

これらのパッケージを使用することで、簡単に、素早く、そして安全に最新世代にアップグレードすることができます。

一般的に HMI の更新にはプロジェクトデータが必要ですが、HMI アップグレードパッケージでは、HMI 本体からデータをアップロードして、そのデータを最新機種対応データへ変換します。

私たちは、コンフォートパネル、アクセサリ、そして更新 HMI データを含む、テスト済みの完全なパッケージを皆様へ提供します。

HMI アップグレードパッケージ	含まれるもの
KP400 COMFORT アップグレードパッケージ	HMI本体: KP400 COMFORT, マイグレーション済みのお客様アプリケーション, WinCC COMFORT (TIA Portal), 2x SIMATIC HMI メモリーカード 2 GB, テスト用 PROFINET ケーブル. (OP77B/OP77-PP/OP7 to KP400 Comfort)
KTP400 COMFORT アップグレードパッケージ	HMI本体: KTP400 COMFORT, マイグレーション済みのお客様アプリケーション, WinCC COMFORT (TIA Portal), 2x SIMATIC HMI メモリーカード 2 GB, テスト用 PROFINET ケーブル. (TP177B 4" to KTP400 Comfort)
TP700 COMFORT アップグレードパッケージ	HMI本体: TP700 COMFORT, マイグレーション済みのお客様アプリケーション, WinCC COMFORT (TIA Portal), 2x SIMATIC HMI メモリーカード 2 GB, テスト用 PROFINET ケーブル. (TP177B 6" MP177 6"/TP277 6"/TP170 to TP700 Comfort)
KP700 COMFORT アップグレードパッケージ	HMI本体: KP700 COMFORT, マイグレーション済みのお客様アプリケーション, WinCC COMFORT (TIA Portal), 2x SIMATIC HMI メモリーカード 2 GB, テスト用 PROFINET ケーブル. (OP177B 6" OP277 6"/OP17-PP/OP17/OP270 6"/OP170 to KP700 Comfort)
TP900 COMFORT アップグレードパッケージ	HMI本体: TP900 COMFORT, マイグレーション済みのお客様アプリケーション, WinCC COMFORT (TIA Portal), 2x SIMATIC HMI メモリーカード 2 GB, テスト用 PROFINET ケーブル. (MP277 8" to TP900 Comfort)
KP900 COMFORT アップグレードパッケージ	HMI本体: KP900 COMFORT, マイグレーション済みのお客様アプリケーション, WinCC COMFORT (TIA Portal), 2x SIMATIC HMI メモリーカード 2 GB, テスト用 PROFINET ケーブル. (MP277 8" Key to KP900 Comfort)
TP1200 COMFORT アップグレードパッケージ	HMI本体: TP1200 COMFORT, マイグレーション済みのお客様アプリケーション, WinCC COMFORT (TIA Portal), 2x SIMATIC HMI メモリーカード 2 GB, テスト用 PROFINET ケーブル. (MP277 10" Touch/Key/OP270 10" to TP1200 Comfort)
KP1200 COMFORT アップグレードパッケージ	HMI本体: KP1200 COMFORT, マイグレーション済みのお客様アプリケーション, WinCC COMFORT (TIA Portal), 2x SIMATIC HMI メモリーカード 2 GB, テスト用 PROFINET ケーブル. (MP277Key/OP270 10" to KP1200 Comfort)
TP1500 COMFORT アップグレードパッケージ	HMI本体: TP1500 COMFORT, マイグレーション済みのお客様アプリケーション, WinCC COMFORT (TIA Portal), 2x SIMATIC HMI メモリーカード 2 GB, テスト用 PROFINET ケーブル. (MP377/P370 12" Touch to TP1500 Comfort)
KP1500 COMFORT アップグレードパッケージ	HMI本体: KP1500 COMFORT, マイグレーション済みのお客様アプリケーション, WinCC COMFORT (TIA Portal), 2x SIMATIC HMI メモリーカード 2 GB, テスト用 PROFINET ケーブル. (MP377/370 12" Key to KP1500 Comfort)
TP1900 COMFORT アップグレードパッケージ	HMI本体: TP1900 COMFORT, マイグレーション済みのお客様アプリケーション, WinCC COMFORT (TIA Portal), 2x SIMATIC HMI メモリーカード 2 GB, テスト用 PROFINET ケーブル. (MP377 15"/MP370 15" to TP1900 Comfort)
TP2200 COMFORT アップグレードパッケージ	HMI本体: TP2200 COMFORT, マイグレーション済みのお客様アプリケーション, WinCC COMFORT (TIA Portal), 2x SIMATIC HMI メモリーカード 2 GB, テスト用 PROFINET ケーブル. (MP377 19" Touch to TP2200 Comfort)
HMI マイグレーションサービス	新しいパネルハードウェアをすでに所有している場合の、マイグレーションサービス、HMI本体は含まれません (上記HMIアップグレードパッケージの組み合わせ以外の異なるサイズに変換の場合などにも適用)

シーメンス株式会社
デジタルインダストリーズ
カスタマーサービス事業部

株式会社PRO-SEED
TEL:0749-24-8737
Mail:infopro-site@pr-seed-s.com
問合せフォーム:<https://www.pr-seed-s.com/contact/>

〒141-8641 東京都品川区大崎 1-11-1 ゲートシティ大崎ウエストタワー
TEL: 03-3493-7325
E-mail: industry.service.skk@siemens.com