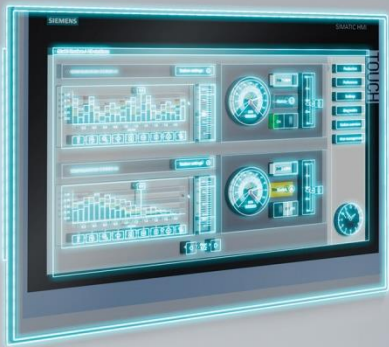


SIEMENS

Ingenuity for life



SIMATIC IPC427E

Industrial Box PC
産業用ボックスパソコン

XEON(第6世代)搭載可能なファンレス、省スペースパソコン

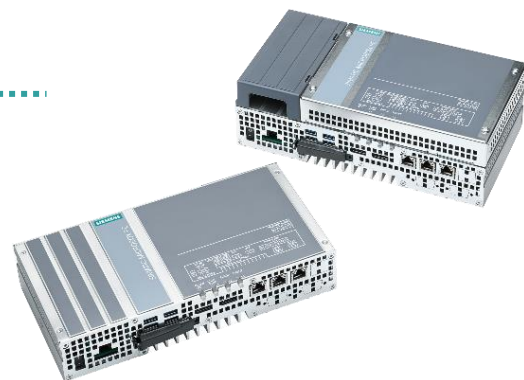
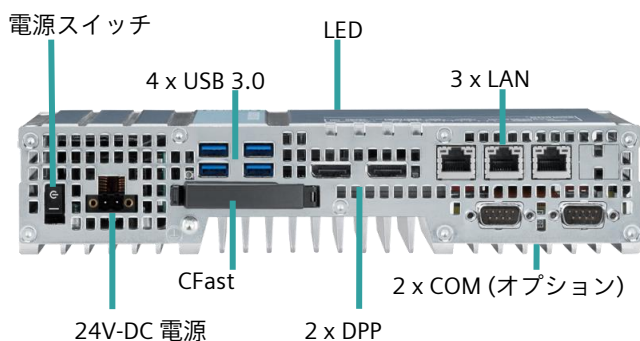
SIMATIC IPC 427Eはコンパクトな筐体に XEON(Skylake世代)を搭載可能な産業用パソコンです。

PCI Expressを2スロットまで拡張可能、ファンレス構成、コンパクトな筐体で様々なニーズにお答えします。

SIMATIC IPC 427Eは、小型でハイパフォーマンスが要求される場合や、ソフトウェアPLCによるパソコン制御、データロギングやゲートウェイ等、幅広い用途でご使用いただけます。

- XEON(Skylake世代)搭載可能
- ファンレス設計
- PCIe2スロットまで拡張可能
- Windows10 Enterprise LTSB対応
- 各種規格対応(KC, RoHS等)

背面図



柔軟性の高い
構成オプション



オートメーション
プラットフォーム



ファンレス
メンテナンス
フリー



ファンレスかつ
高性能



SIMATIC IPC 427E (型番: 6AG4 141-**** -****)		型番										
		6AG4 141-	CPU + I/F	マウンティング	メモリ	COM + PCIe	OS	-	外部ドライブ	内蔵ドライブ	追加選択	電源
CPU + I/F	Celeron G3902E, 2x Gigabit Ethernet		0									
	Celeron G3902E, 3x Gigabit Ethernet		1									
	Core i3-6102E, 3x Gigabit Ethernet		3									
	Core i5-6442EQ, 3x Gigabit Ethernet		5									
	XEON E3-1505L, 3x Gigabit Ethernet		7									
マウンティング	マウント金具無し			A								
	DIN-Rail			B								
	Wall-mount			C								
	Book-mount			D								
	DIN-Rail ATEX/IECEx対応※			F								
	Wall-mount ATEX/IECEx対応※			G								
メモリ	Book-mount ATEX/IECEx対応※			H								
	4GB			A								
	8GB			B								
	16GB			C								
	8GB / ECC			D								
	16GB / ECC			E								
	4GB / NVRAM			F								
	8GB / NVRAM			G								
	16GB / NVRAM			H								
	8GB / ECC / NVRAM			J								
COM + PCIe	16GB / ECC / NVRAM			K								
	RS232/485無, PCIe無				0							
	RS232/485無, 1x PCIe				1							
	RS232/485無, 2x PCIe				2							
	2x RS232/485, PCIe無				3							
	2x RS232/485, 1x PCIe				4							
OS	2x RS232/485, 2x PCIe				5							
	OSなし					0						
	Windows Embedded Standard 7 E, SP1, English, 32bit					1						
	Windows Embedded Standard 7 E, SP1, English, 64bit					2						
	Windows Embedded Standard 7 P, SP1, MUI, 64Bit, Multitouch					3						
	Windows 7 Ultimate SP1, 64bit MUI					4						
	Windows 10 IoT Enterprise 2019 LTSC (64Bit) for Processors Celeron, i3 and i5					5						
	Windows 10 IoT Enterprise 2019 LTSC (64Bit) for Processor Xeon					6						
外部ドライブ	Windows 10 Enterprise 2016 LTSB (64Bit) for Processors Celeron, i3 and i5					7						
	Windows 10 Enterprise 2016 LTSB (64Bit) for Processor Xeon					8						
	追加ストレージ無し						0					
	CFAST 2GB, OSなし						1					
	CFAST 4GB, OSなし						2					
内蔵ドライブ	CFAST 8GB, ※内蔵ドライブの構成にて、CFASTにOSインストールの場合のみ						3					
	CFAST 16GB, ※内蔵ドライブの構成にて、CFASTにOSインストールの場合のみ						4					
	CFAST 128GB, ※内蔵ドライブの構成にて、CFASTにOSインストールの場合のみ						5					
	内蔵ドライブなし							A				
	256GB Eco SSD							D				
追加	SSD 240GB							F				
	SSD 480GB							G				
	HDD 320GB							J				
	SIMATICソフトウェア無									A		
電源	24V DC 電源ユニット										0	
	24V DC 電源ユニット / TPM (中国・ロシア使用不可)										8	

※ ATEX/IECEx規格を取得しているIPC427Eを追加コスト不要でお選びいただけます。

拡張オプション

1 x PCIe (x4)



1xPCIe(x4), 1 x PCIe (x1)



外形寸法

幅x奥行: 262 x 133 mm

標準モデル高さ: 55.5 mm

PCIe x1追加オプション: +30 mm

PCIe x2追加オプション: +50 mm

製品に関する国内お問い合わせ先

製品の詳細およびお問い合わせ先は弊社ホームページにてご案内しております。

www.siemens.com/jp/ad

Siemens AG Industry Online Support

すべてのマニュアル（一部日本語版あり）を登録不要・無料でダウンロードいただけます。

<https://support.industry.siemens.com>

www.siemens.com/jp/ad